

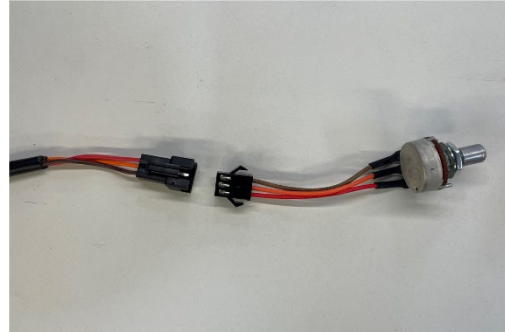
Changement de potentiomètre machines SCP

**Débrancher du secteur la prise d'alimentation électrique de la machine.
Attendre 5 min la décharge des condensateurs.**

Démonter le couvercle en plastique. (deux vis 6 pans creux de chaque côté du couvercle)
Démonter le bouton du potentiomètre en dévissant la petite vis en laiton comme indiqué ci-dessous:

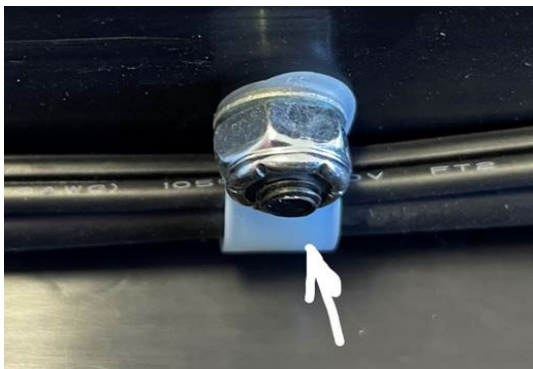


Démonter l'écrou Hexagonal comme décrit , et Retirer le potentiomètre en le faisant passer à l'intérieur du perçage.



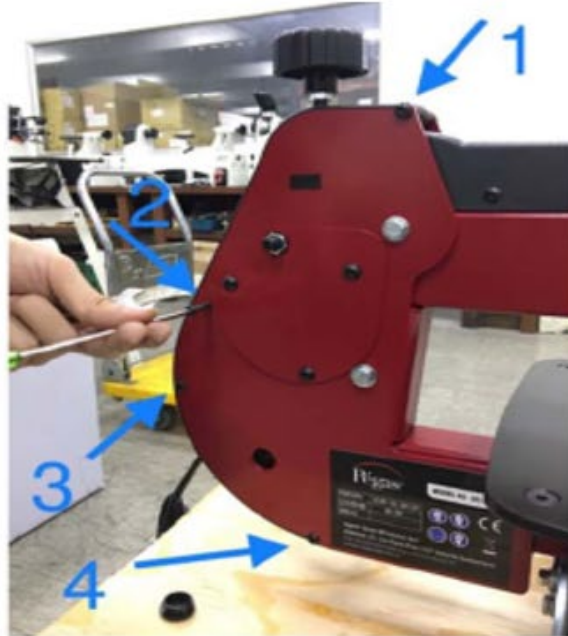
Faire d'abord un test en changeant de potentiomètre, uniquement depuis le connecteur si votre rallonge en dispose.

Suivez le câble rond après avoir retiré le clip qui maintient les câbles comme indiqué :



Ouverture du capot des machines SCP

Suivez les étapes décrites ci-dessous pour ouvrir le capot de votre machine SCP:



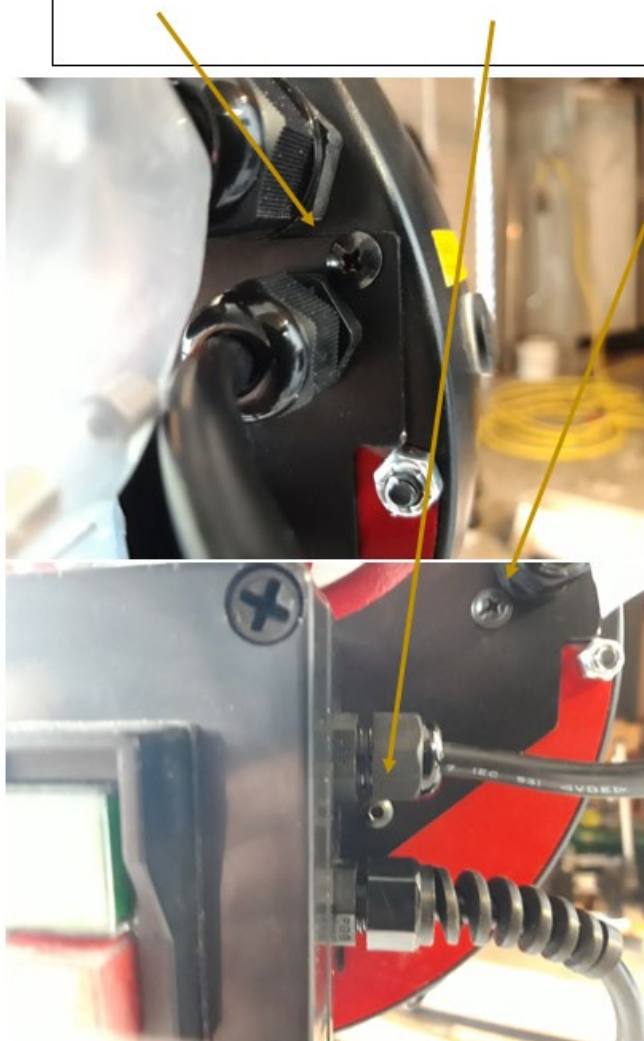
Déserrer uniquement, sans les enlever, la vis et l'écrou 1. Une clé Allen de 1/8 anglaise serait nécessaire, mais à défaut une N° 3 métrique peut faire l'affaire si vous débloquent d'abord l'écrou avec une clé à fourche de 10mm.

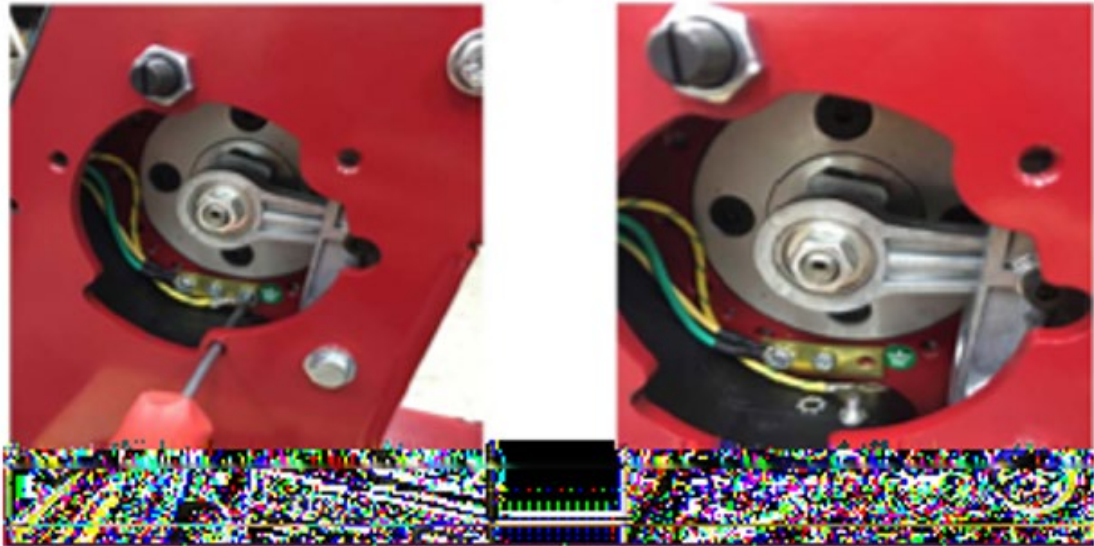
Enlever les vis et écrous 2,3 et 4.



Enlever les 3 vis avec une clé Allen métrique de 4, enlevez la plaque.

Sur certains modèles, il est nécessaire d'enlever 1, 2 ou même 3 vis supplémentaires





Desserrer et enlever le fil de masse jaune et rayé vert. A noter que la nouvelle carte n'en aura pas, elle n'en a pas besoin, vous pouvez retirer définitivement la vis et sa rondelle étoile. Vous avez besoin d'un tournevis cruciforme pour cette opération.



Tirez en arrière assez fermement tout le boîtier en plastique contenant la carte électronique, sans casser la partie du haut encore retenue par la vis 1 et le gros bouton moleté noir du réglage du bras.

En suivant le câble vous pourrez voir où le régulateur est connecté sur la carte électronique. Déconnecter l'ancien câble, et brancher le nouveau potentiomètre au même emplacement que l'ancien.



Lors du remontage, prendre garde de ne pas coincer les fils entre le capot et le bâti!

Revisser le bouton avec le repère à la position 0 du potentiometer.